



# a3EQUIPO

Solución integral de gestión para RR.HH.

## cuadro de mando

Solución de análisis global del área de Recursos Humanos

*Convierte los datos de RRHH en información útil para la toma de decisiones de la empresa*

Desde a3EQUIPO | **cuadro de mando** tienes acceso a los principales indicadores del área de Recursos Humanos para el análisis multidimensional y comparativo de varios ejercicios así como la gestión de toda la información de tu organización para una eficaz toma de decisiones.

a3EQUIPO | **cuadro de mando** dispone de un amplio abanico de filtros y búsqueda inteligente que harán más rentable el tiempo de tu equipo de Recursos Humanos.

a3EQUIPO | **cuadro de mando** se integra en a3EQUIPO, la **solución integral de gestión para el Departamento de Recursos Humanos** que optimiza todas las funciones de esta área a partir de una plataforma **estándar escalable, modular y flexible** que mejora la productividad y eficiencia de la empresa, ahorrando tiempo y costes al automatizar y descentralizar tareas.

a3EQUIPO se ofrece en **versión intranet y cloud**, para que puedas trabajar con ella en cualquier momento y lugar, así como ajustar y flexibilizar las inversiones acorde con las necesidades de tu empresa en cada momento mediante el **pago por uso**.

VISIÓN INTEGRAL DEL ÁREA DE RRHH

---

RESUMEN DE ESTADO

---

ANÁLISIS DE COSTES

---

ANÁLISIS DE PLANTILLA

---

ANÁLISIS DE ABSENTISMO

---

FICHA DEL TRABAJADOR

---

INFORMES

---

SOLUCIÓN CLOUD

---

# a3EQUIPO

Solución integral de gestión para RR.HH.

## cuadro de mando

Solución de análisis global del área de Recursos Humanos

## GARANTÍA Y MANTENIMIENTO

A partir de la adquisición de cualquier aplicación Wolters Kluwer, el usuario dispone de 30 días de garantía y 6 meses sin cargo del contrato de mantenimiento posventa, que incluye: atención telefónica, consultas y actualizaciones a través de Internet, nuevas versiones de la aplicación y modificaciones según disposiciones legales.

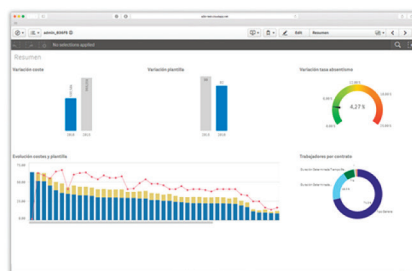
902 330 083  
www.a3.wolterskluwer.es

## VISIÓN INTEGRAL DEL ÁREA DE RRHH

a3EQUIPO | **cuadro de mando** analiza toda la información de Recursos Humanos y la presenta de forma clara para proporcionar una visión global y completa de esta área y garantizar a la empresa una eficaz toma de decisiones.

De navegación cómoda y dinámica, recopila automáticamente toda la información necesaria y siempre actualizada, optimizando el tiempo dedicado a la recogida de datos y generación de informes del Departamento de Recursos Humanos:

- Actualización automática de los datos.
- Amplio abanico de filtros, que permiten profundizar en el análisis de la información y acotarla de acuerdo con las necesidades de la empresa.
- Posibilidad de guardar la selección de filtros realizada mediante marcadores para aplicarlos en siguientes ocasiones.
- Detección de datos críticos gracias al sistema de filtros.
- Búsqueda de datos inteligente.
- Exportación de los gráficos en Excel, Pdf e imagen (jpeg, png).
- Tablas y gráficos muy visuales y de fácil comprensión.



## RESUMEN DE ESTADO

Desde la hoja Resumen, la solución proporciona una visión global de la situación actual y en comparación con ejercicios anteriores a través de gráficos que reflejan todo estos datos:

- Variación del coste.
- Variación de la plantilla.
- Variación de la tasa de absentismo.
- Evolución del coste y plantilla.
- Trabajadores por contrato.

## ANÁLISIS DE COSTES

- Evolución de costes.
- Comparativa anual de costes.
- Dispersión de costes por categoría.
- Distribución de costes por centros de imputación.
- Distribución de costes por categoría.

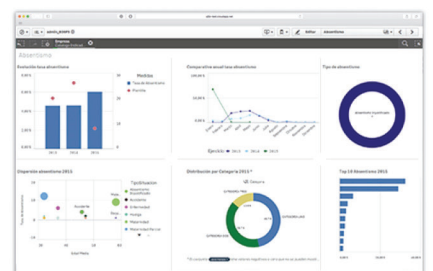
## ANÁLISIS DE PLANTILLA

Plantilla y Plantilla fin de mes:

- Evolución de la plantilla.
- Comparativa anual de plantilla.
- Pirámide de edad.
- Distribución de la plantilla por categoría.

Rotación:

- Evolución de la rotación.
- Comparativa anual del índice de rotación.
- Ratio de altas y bajas.
- Distribución de bajas por categorías.
- Motivos de baja.





*Contacto:*

Wolters Kluwer

902 330 083

[www.a3.wolterskluwer.es](http://www.a3.wolterskluwer.es)

[clientes@wolterskluwer.com](mailto:clientes@wolterskluwer.com)